

La Valdostana Pezzata Nera-Castana, assieme alla sorella Valdostana Pezzata Nera e alla cugina Herens (Svizzera), rappresenta l'antica e originaria popolazione bovina delle Alpi derivata dal Bos Brachyceros. Le razze cosmopolite "brachicefale" si distinguono da quelle più note, più produttive e più diffuse (razze cosmopolite derivate dal Bos Taurus) per il temperamento, il carattere e la grande rusticità.



Oltre ai consueti parametri utilizzati da allevatori e tecnici per descrivere, e magnificare, le proprie razze occorre qui dare conto di un fenomeno, naturale, la cui originalità si è conservata in modo prepotente solo nelle razze citate: la stretta gerarchia stabilita a suon di cornate nell'ambito della mandria, caratteristiche che ancora oggi fissano la regola del pascolo in alpeggio e consente l'organizzazione delle tradizionali "Batailles de Reines".

Acquisto Materiale Seminale

Programmi di promozione

Visite al Centro Genetico di promozione

Visite allevamenti Tradizionali

Rivolgersi a:



A.N.A.Bo.Ra.Va.

Associazione Nazionale Allevatori
Bovini Razza Valdostana.
11020 GRESSAN (AO)
Fraz. Favret, 3
tel. 0165.250984 • fax 0165.251009
e-mail: anaborava@netvallee.it



A.R.E.V.

Association Regionale Eleveurs Valdôtains
11100 AOSTA
P.zza Arco d'Augusto, 10
tel. 0165.34510 • fax 0165.361263
e-mail: arev@netvallee.it

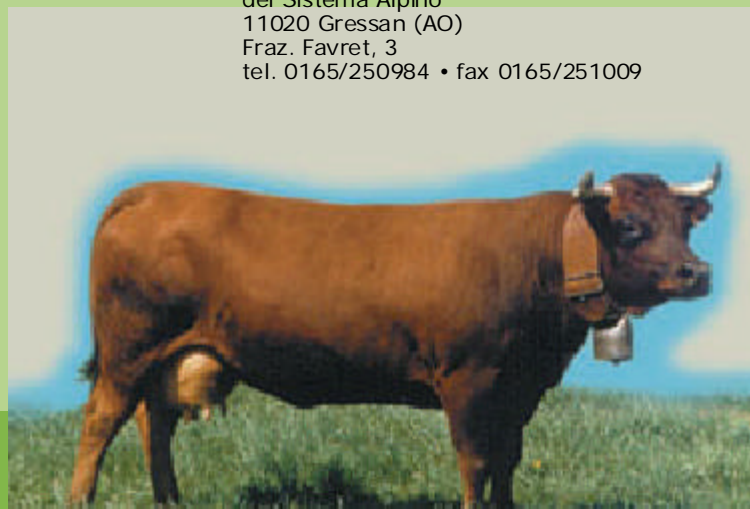


A.P.A.

Associazione Provinciale Allevatori
Via Valeggio, 22/c
10128 Torino
tel. 011/599206 • fax 011/5684014
e-mail: apa.to@mbox.sicap.it

F.E.R.B.A.

Federazione Europea Razze Bovine
del Sistema Alpino
11020 Gressan (AO)
Fraz. Favret, 3
tel. 0165/250984 • fax 0165/251009



Latte

latte latte latte latte latte latte latte latte latte

I livelli produttivi della Pezzata Nera-Castana, sono modesti ma interessanti, in rapporto alle condizioni ambientali in cui essa vive. Le azine di miglioramento genetico sono molto recenti (il libro genealogico risale al 1985), e devono tenere conto della grande rusticità delle difficoltà ambientali e del particolare carattere e temperamento dei soggetti castani. La razza è allevata principalmente in Valle d'Aosta. Alcune centinaia di capi sono presenti nelle zone alpine della provincia di Torino e di Cuneo.

Consistenza Libro Genealogico 1999

Vacche 7003

Fonte
A.N.A.Bo. Ra. Va
rif. L.G.

Medie produttive 1999

	Kg. Latte	% Grassi	Proteine
I° latt.	2530	3.44	3.48
II° latt.	2828	3.39	3.46
III° latt.	3089	3.40	3.43
IV° latt.	3209	3.43	3.40
V° ed oltre	3364	3.39	3.36
MEDIA	3017	3.41	3.41

Numero di Vacche L.G. per classi di età

I° latt.	1904
II° latt.	1515
III° latt.	1157
IV° latt.	871
V° ed oltre	1589
TOTALI	7036



Carne

carne carne carne carne carne carne carne carne



La Pezzata Nera-Castana ha una buona attitudine alla produzione della carne.

Nelle tabelle che seguono, sono riportati alcuni dati relativi alle prove di performance 1996, esse stanno ad indicare la validità della razza per la produzione della carne.

Andamento dell'accrescimento ponderale giornaliero e peso medio

	inizio perform.	1° MESE	2° MESE	3° MESE	4° MESE	5° MESE	fine perform.
ACCR. Kg./die	0.56	0.97	1.08	0.99	1.22	1.18	0.95
PESO VIVO MEDIO	105.85	138.02	170.21	198.97	238.69	273.76	302.83

Alcuni tentativi sono inoltre stati fatti come razza da incrocio, i vitelli generati hanno diametri ossei particolarmente ridotti, alla nascita danno inoltre garanzia di un "parto facile"



Ambiente

ambiente ambiente ambiente ambiente

Il sistema di allevamento di questa razza nel corso dei secoli ha selezionato un animale particolarmente adatto ai territori difficili, in effetti alcune caratteristiche molto importanti quali:

- capacità locomotoria;
- adattamento ai climi difficili;
- resistenza alle patologie tradizionali;
- elevata attitudine riproduttiva;
- longevità;
- attitudini alla trasformazione di foraggi grossolani;

ha permesso a molte zone particolarmente svantaggiate dal punto di vista ambientale, una sopravvivenza degli insediamenti umani, e di alcuni siti di particolare valore ambientale. Si pensi alla Valle d'Aosta e ai suoi pascoli ancora oggi utilizzati, dal 90% dei capi di produzione presenti sul territorio.

Il sistema di allevamento tradizionale che prevede l'utilizzo di foraggi locali, (fieno e pascolo) e non importati o di sostituzione, e l'utilizzazione del latte per la produzione di prodotti tipici (ricordiamo il legame tra razza Pezzata Nera-Castana e la produzione di Fontina) può offrire un valido esempio di utilizzo di una razza che contribuisca al **miglioramento mantenimento dell'ambiente.**

Un ambiente particolarmente curato può offrire inoltre un valido legame tra attività agricola, turistica e commerciale.