



CTC ANABoRaVa  
Gressan (AO), 04/05/2018

**DAFNAE**  
Department of Agronomy Food  
Natural Resources Animals Environment



# Trend inbreeding in razza Valdostana

***Cristina Sartori, Roberto Mantovani***



# Dati utilizzati per il calcolo del trend

- Anagrafica Valdostana aggiornata al Novembre 2017:
- 535311 esemplari
- **Inbreeding (F)** calcolato con software EVA (Berg et al., 2006), mediante metodo “tradizionale”, che assegna agli esemplari con genealogia ignota un valore di F pari a zero (Meuwissen & Luo, 1992)
- I valori di inbreeding individuali calcolati con il metodo sopra riportato e universalmente utilizzato, sono stati utilizzati dal software EVA, assieme agli indici genetici, per il **calcolo degli accoppiamenti programmati 2018** (*OCS – Optimal Contribution Selection*)

# Trend inbreeding Valdostana Pezzata Rossa

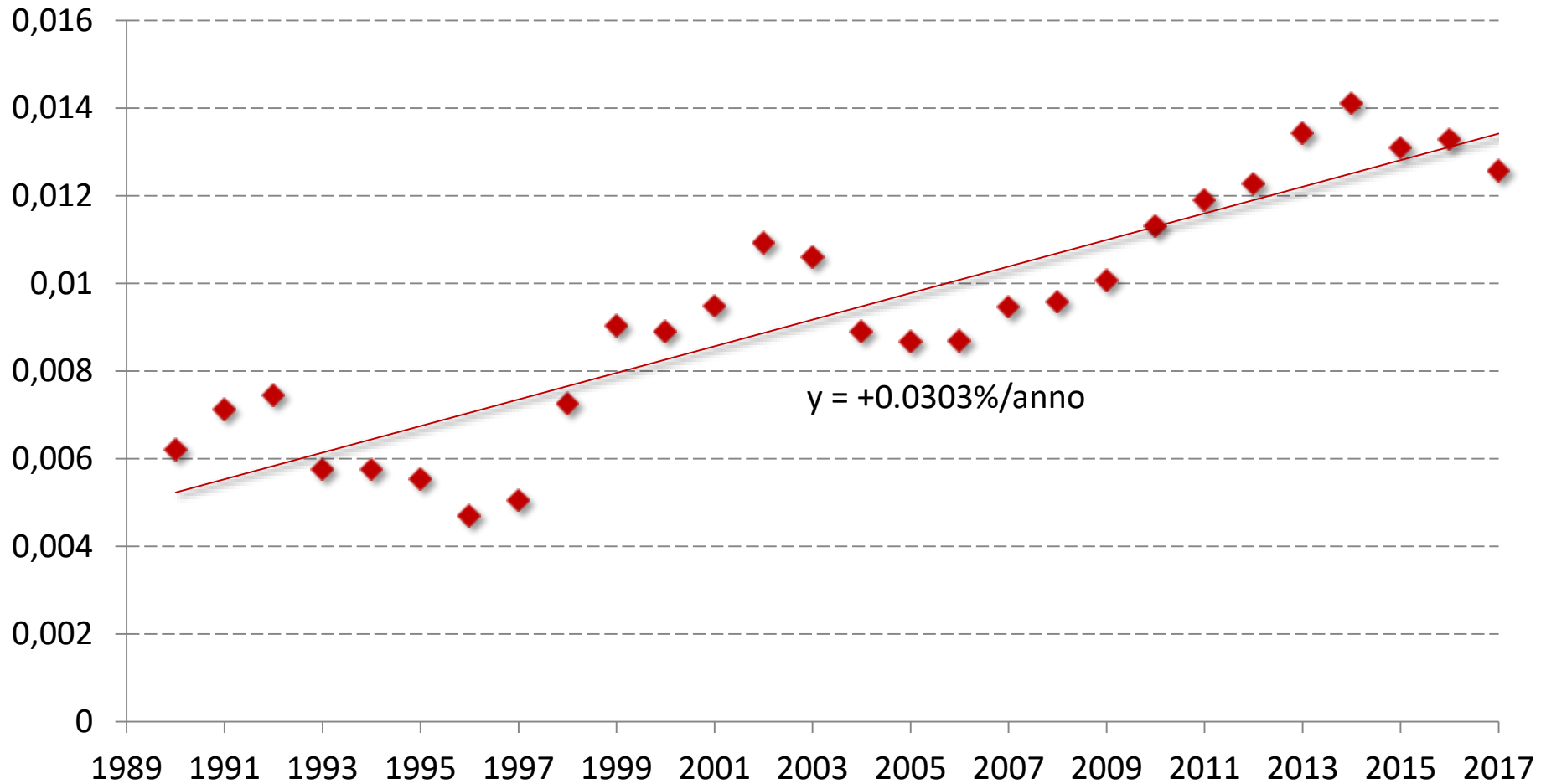
Esemplari considerati: 279301 (esemplari identificati come "03", incroci con almeno un genitore "03"), nati dopo il 1990 compreso



Totale esemplari dal 1990	Totale esemplari 10 anni
279301	100059
Trend % F dal 1990	Trend % F 10 anni
0.0303	0.0401
F medio dal 1990	F % medio 10 anni
0.0093	0.0122

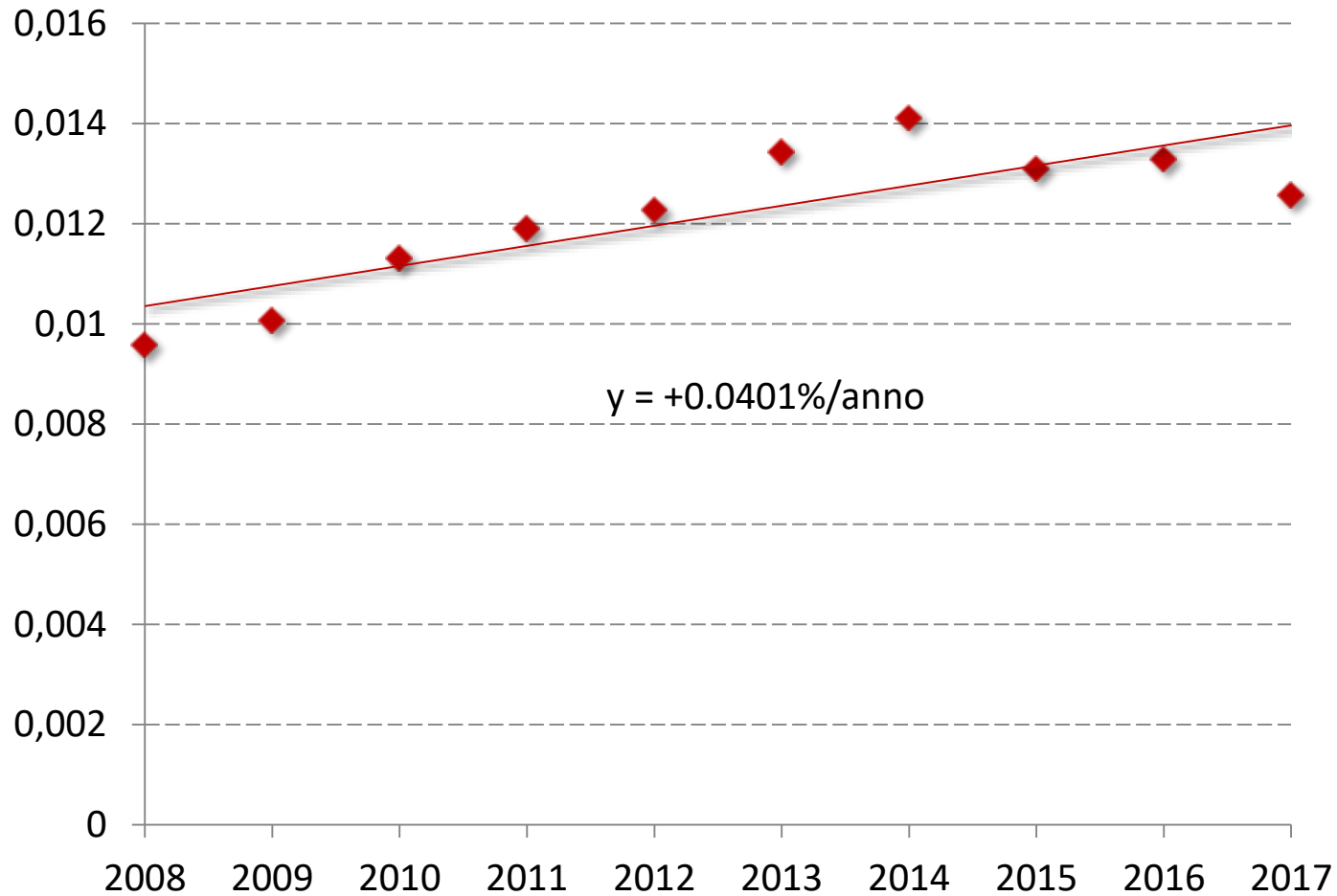
# Trend inbreeding Valdostana Pezzata Rossa

**Trend F Valdostana Pezzata Rossa - 1990-2017**



# Trend inbreeding Valdostana Pezzata Rossa

Trend F Valdostana Pezzata Rossa - 2008-2017



# Trend inbreeding Valdostana Pezzata Nera

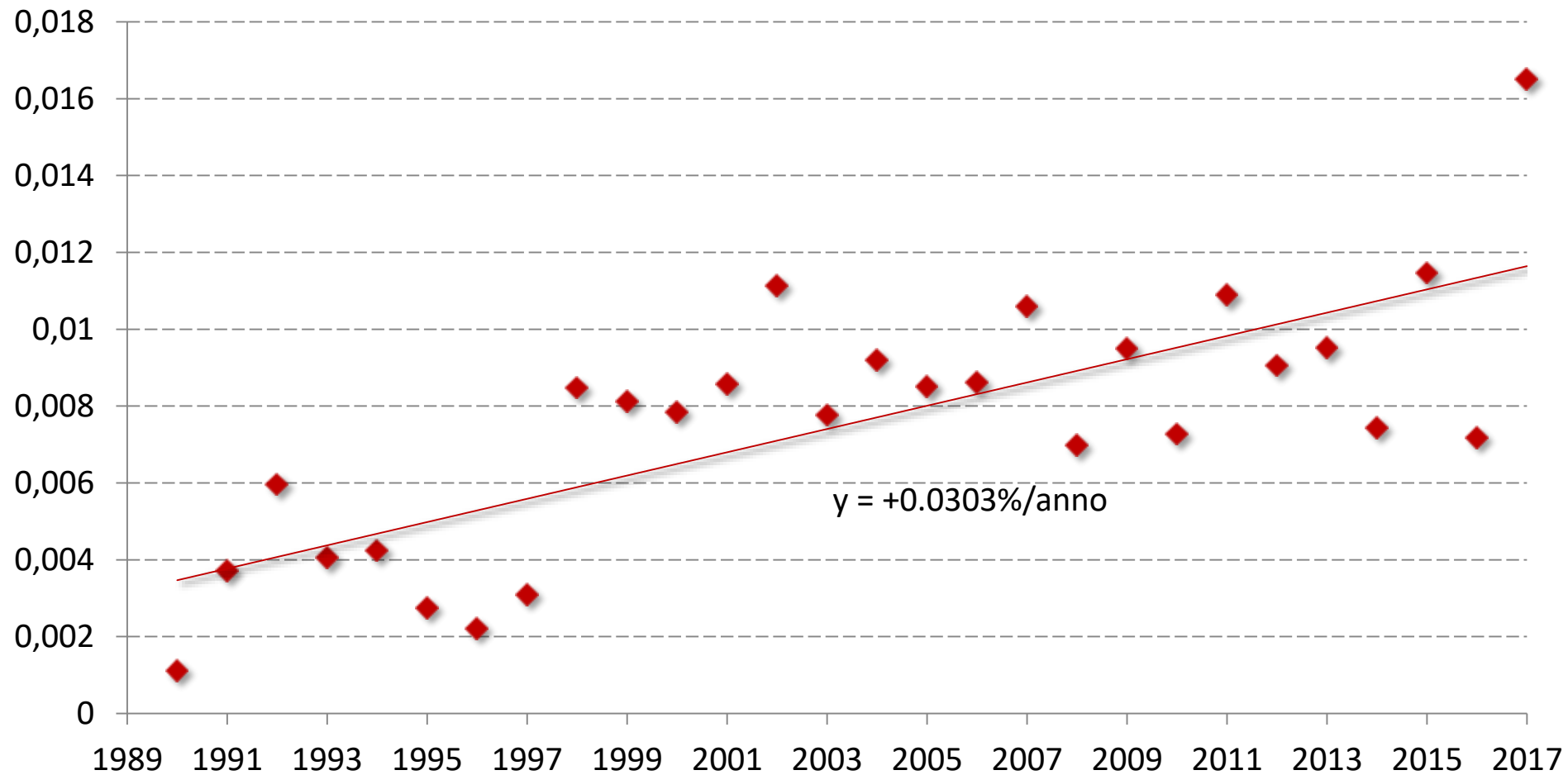
Esemplari considerati: 23829 (esemplari identificati come "18", incroci con almeno un genitore "18"), nati dopo il 1990 compreso



Totale esemplari dal 1990	Totale esemplari 10 anni
23829	4030
Trend % F dal 1990	Trend % F 10 anni
0.0303	0.0489
F medio dal 1990	F % medio 10 anni
0.0076	0.0096

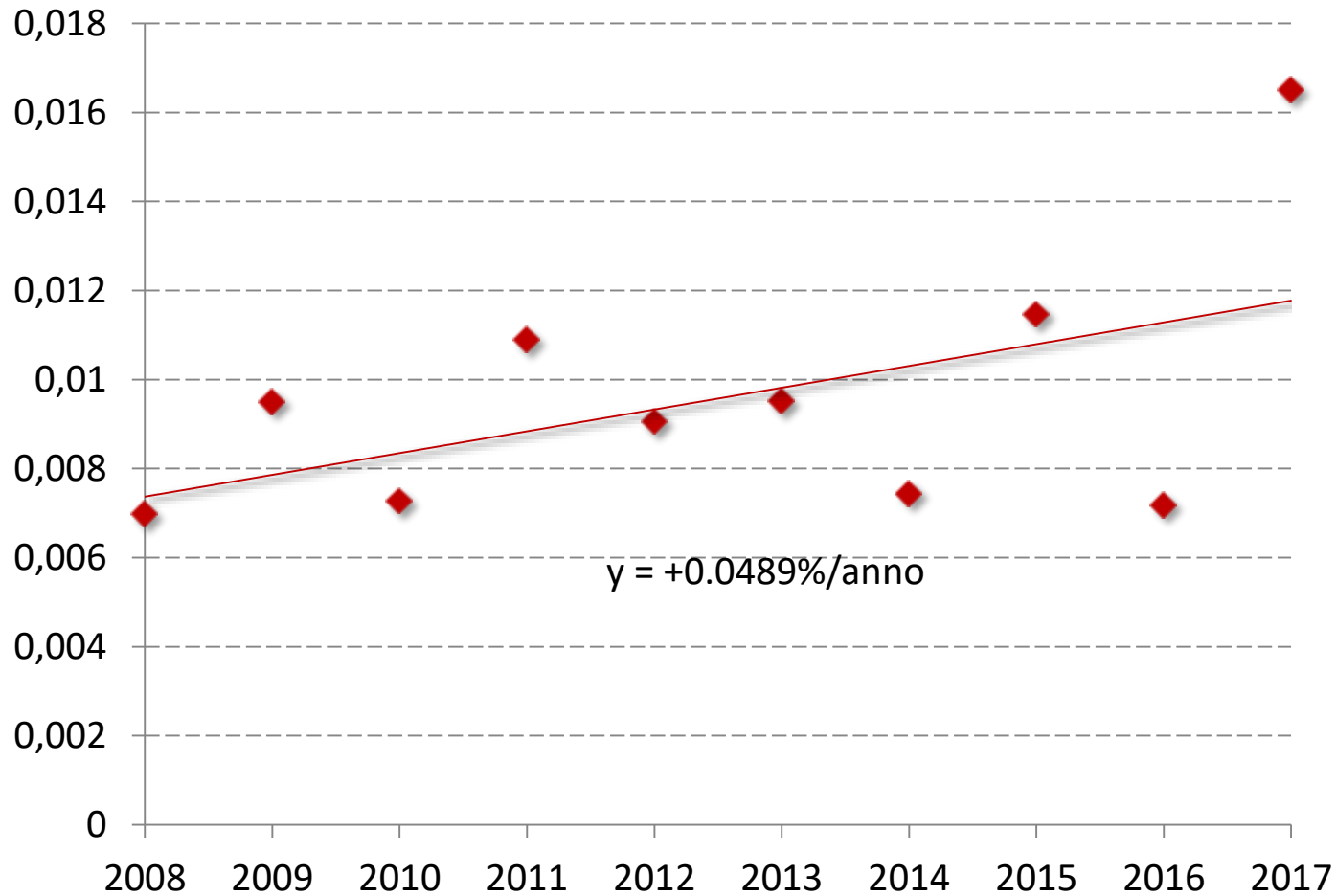
# Trend inbreeding Valdostana Pezzata Nera

## Trend F Valdostana Pezzata Nera - 1990-2017



# Trend inbreeding Valdostana Pezzata Nera

## Trend F Valdostana Pezzata Nera - 2008-2017





# *Trend inbreeding Valdostana Castana*

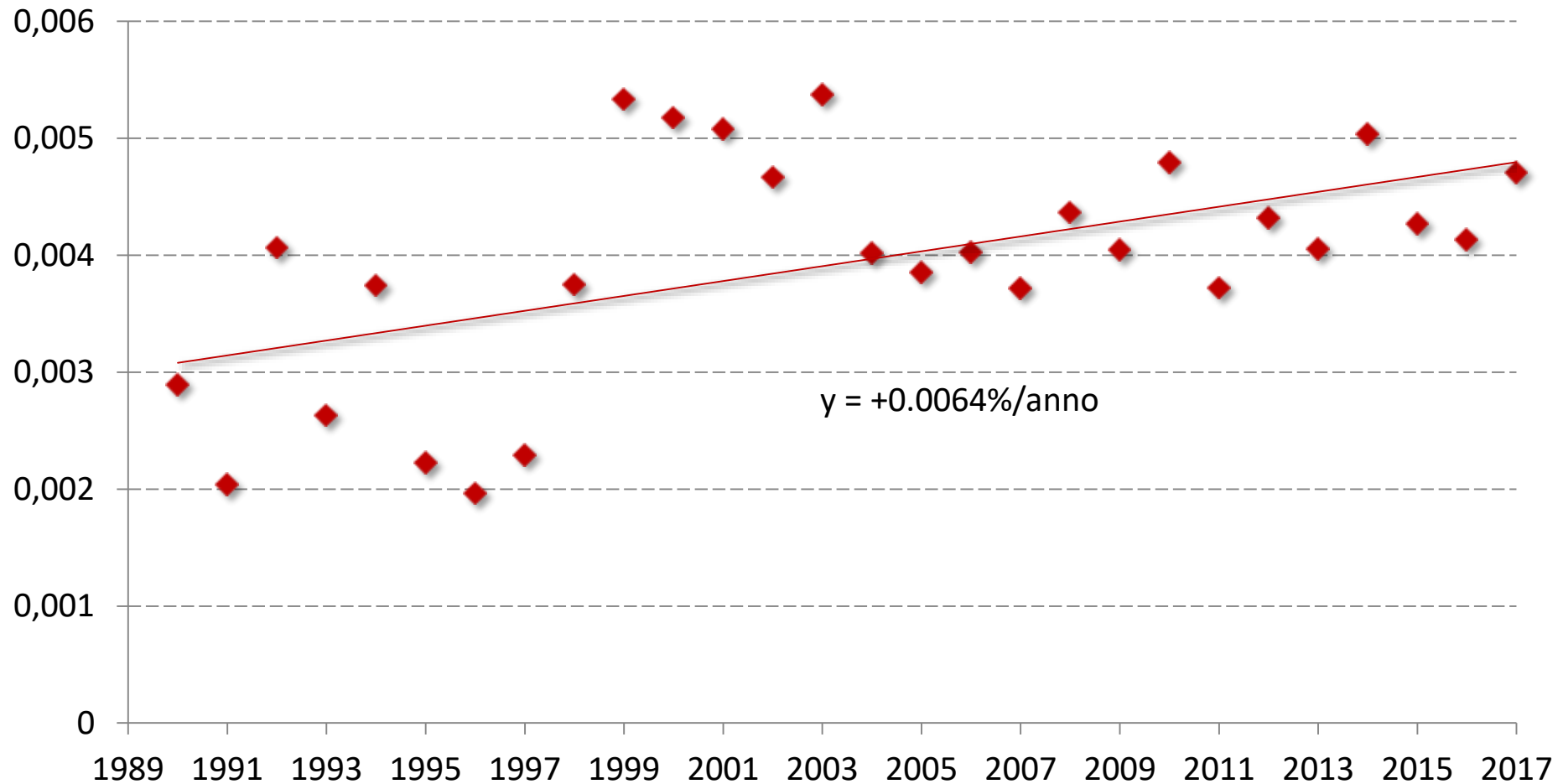
Esemplari considerati: 124821 (esemplari identificati come “61”, incroci con almeno un genitore “61”), nati dopo il 1990 compreso



Totale esemplari dal 1990	Totale esemplari 10 anni
124821	43810
Trend % F dal 1990	Trend % F 10 anni
0.0064	0.0028
F medio dal 1990	F % medio 10 anni
0.0039	0.0043

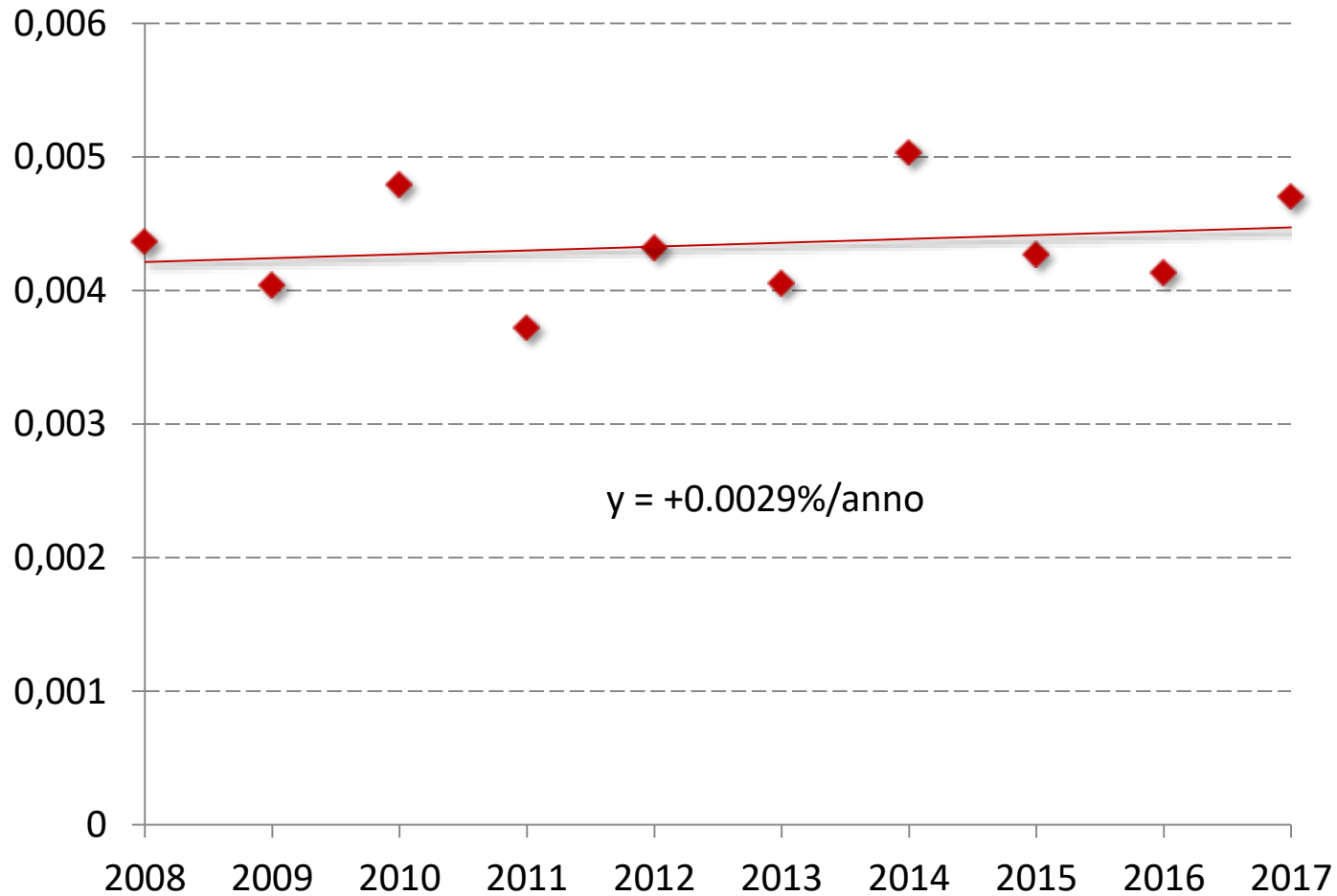
# Trend inbreeding Valdostana Castana

## Trend F Castana - 1990-2017



# Trend inbreeding Valdostana Castana

Trend F Castana - 2008-2017



# Inbreeding tori stazione di controllo

Razza	Tori	Media F	DS F	Min F	Max F
VPR	28	0.0203	0.0103	0.0082	0.0498
VPN	4	0.0136	0.0031	0.0092	0.0165
CAST	7	0.0076	0.0080	0.0015	0.0243
Totale	39	0.0174	0.0106	0.0015	0.0498



MATR	Razza	F
IT007990089169	VPR	0.0389
IT007990090094	VPR	0.0293
IT007990090176	VPR	0.0253
IT007990090807	VPR	0.0255
IT007990090868	VPR	0.0174
IT007990091108	VPR	0.0113
IT007990091848	VPR	0.0232
IT007990091988	VPR	0.0089
IT007990092552	VPR	0.0166
IT007990092781	VPR	0.0092
IT007990092793	VPR	0.0229
IT007990093643	VPR	0.0116
IT007990093825	VPR	0.0184
IT007990094012	VPR	0.0138
IT007990095365	VPR	0.0498
IT007990095740	VPR	0.0082
IT007990096414	VPR	0.0097
IT007990097808	VPR	0.0237
IT007990098477	VPR	0.0338
IT007990098536	VPR	0.0095
IT007990098844	VPR	0.0197
IT007990098859	VPR	0.0097
IT007990098902	VPR	0.0343
IT007990099327	VPR	0.0199
IT007990099954	VPR	0.0289
IT007990100381	VPR	0.014
IT007990100478	VPR	0.0151
IT007990100937	VPR	0.0208
IT007990089642	VPN	0.0092
IT007990091575	VPN	0.0165
IT007990092219	VPN	0.0139
IT007990093043	VPN	0.0146
IT007990088901	CAST	0.0078
IT007990090201	CAST	0.0044
IT007990090970	CAST	0.0243
IT007990094170	CAST	0.01
IT007990095678	CAST	0.0015
IT007990096043	CAST	0.0032
IT007990100780	CAST	0.0023